

# 仓库智能化管理系统

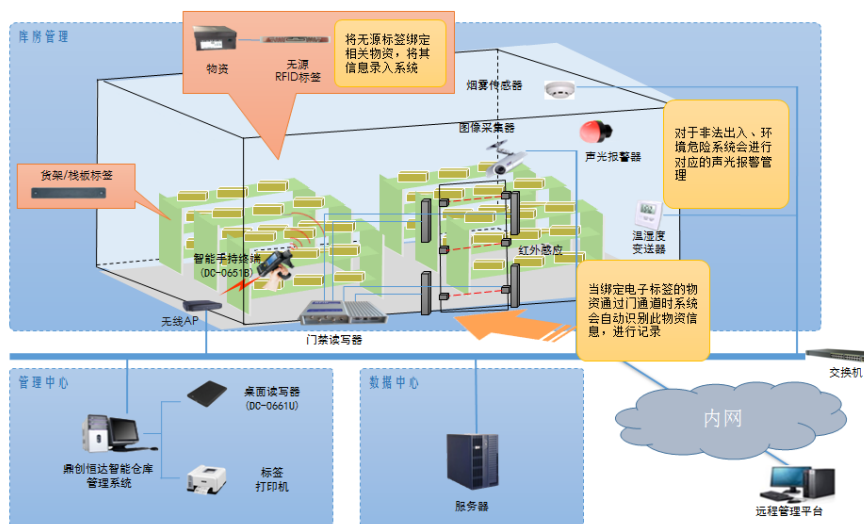
## 1. 系统概述

仓库智能管理系统，是北京鼎创恒达公司基于物联网、RFID、高清图像采集、无线通讯等技术开发的智能化管理系统。能快速帮助企业对库存物资的入库、出库、调拨、盘点、订单、配料以及可以实时查看的视频联动等功能操作，有效控制并跟踪仓库业务物流和成本管理全过程，实现库存管理的智能化、可视化、高效化、安全化、准确化。并有效地降低企业人力成本，提升企业管理效益，以满足日益变化的供应链需求。

北京鼎创恒达公司可根据用户需求进行软件定制开发，与第三方管理系统进行无缝联接。

## 2. 系统组成

北京鼎创恒达仓库智能管理系统主要由桌面读写器、手持智能移动终端、仓库智能管理系统软件等部分组成。



## 3. 系统功能

北京鼎创恒达仓库智能管理系统主要包括客户端管理子系统、WEB 端管理子系统、手持移动终端管理子系统。



系统功能图

#### 4.1 仓库智能管理系统软件



Web 端仓库智能管理系统软件界面图

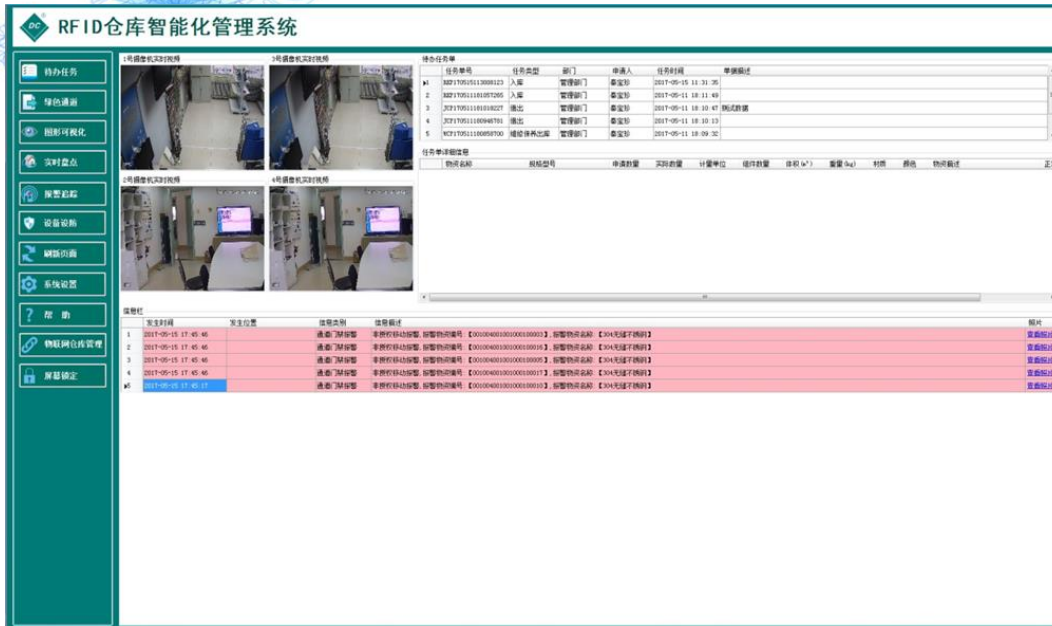
- **实时库存:** 显示最新的库存状态（包括库存数量、借出归还数量、报废维修数量）。
- **物资批量出入库:** 利用智能通道门禁自动批量快速识别出入库物资，系统自动对出入库物资信息进行识别判断，从而提高了物资出入库效率，避免手工

操作误差，方便管理人员对库房的管理。对于非批准出入库物资，系统自动语音提醒、声光报警、自动抓拍功能。



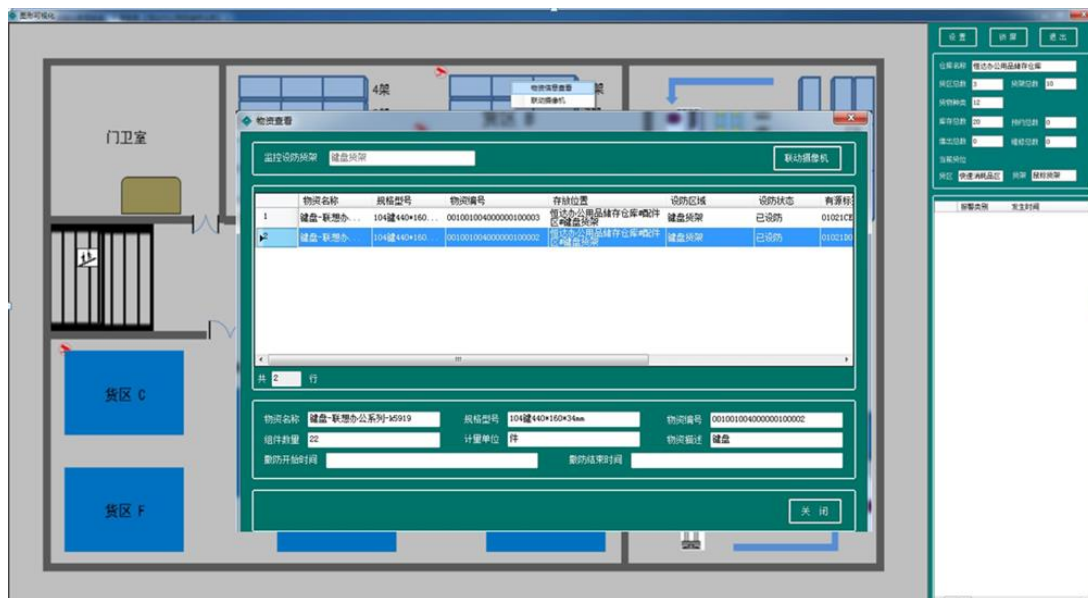
物品通过通道门演示图

- **维修保养：**创建维修保养出入库单，逐级审核通过后可进行物资的维修保养出入库。
- **报废销毁：**对物资销毁处理，销毁的物资系统自动记录。
- **报警提醒：**将异常信息提示并显示在报警信息一栏。
- **查询统计：**当前的库存信息、系统的出入库记录、维修保养记录、报废销毁记录、报警记录、盘点记录、催还提醒、汇总查询都可以通过系统自动生成的报表直接查看。
- **盘点差异分析：**分析盘点结果，将分析结果准确显示出来。



PC 端首页

- **库存可视化查询：**在可视化界面中可查看物品详细信息，方便管理人员对库存货位、物资信息进行查询统计。



- **视频联动：**在可视化界面点击摄像机图标可以联动视频，实时查看现场物品状态。



- **货位可视化引导：**系统通过网络将各个库房内的数据传入可视化界面，界面自动显示对应货架的相关信息。
- **物资实时盘点：**在线远程实时自动盘点，对盘点结果自动分析：  
 黄色：代表盘点物资的实际数量与库存应有数量不符；  
 绿色：代表盘点正常；  
 白色：代表未盘点到该物资。

物资名称	规格型号	货位	库存数量	盘点数量	备注
1 传真机-联想办公系列-TL-Sg1048	TL-Sg1048	办公用品配件货区	2	1	
2 传真机-联想办公系列-FAX-L150S	1150s	办公用品配件货区	1	1	
3 键盘-联想办公系列-k5919	104键440*160*	办公用品配件货区	1	1	
4 路由器-联想办公系列-TL-ER5520G	W8 3350	办公用品配件货区	1	1	
5 鼠标-联想办公系列-steelseries	Compa1	办公用品配件货区	1	1	
6 碎纸机-联想办公系列-4210u	kk-sanxing221	办公用品配件货区	1	1	
7 鼠标-联想办公系列-B40-45	Asus	办公用品配件货区	1	1	
8 键盘-联想办公系列-M230	104键440*160*	办公用品配件货区	1	1	
9 主机-联想办公系列-ideapad Y510	GTM970	主机货架	1	1	
10 主机-联想办公系列-ideapad Y730	Wistron	主机货架	1	1	
11 主机-联想办公系列-Lenovo 3000 G430	kk-sanxing221	主机货架	1	1	
12 显示器-联想办公系列-S34E790C	1920*1080	显示器货架	1	1	
13 显示器-联想办公系列-C24FG70FQ	3440*1440	显示器货架	1	1	
14 惠普 (HP) DeskJet 1112 彩色喷	DeskJet 1112	办公室生活用...	1	1	
15 会议桌-HY108E	108E	办公室生活用...	1	0	
16 美的 (Midea) 饮水机MYR827S-W	MYR827S-W	办公室生活用...	1	1	
17 三星 (SAMSUNG) G27F591FD 27英寸	G27F591FD	显示器货架	3	3	

- **环境监测：**智能化监测管理仓库环境比如监测环境湿度与温度。

### 3.2 手持智能移动终



手持智能移动终端系统首页图

手持移动终端系统通过无线网络进行实时数据通信，实现物资的盘点、入库、出库、报废销毁、转移、单品查询、物品核对、标签生成等功能。

#### ➤ 物资出入库

将需要执行的任务信息下载到手持式移动终端，选择单号，然后扫描物资信息，结束操作后上传任务单。

#### ➤ 物资管理

手持移动终端能够独立建单，通过网络实时上传操作结果，无网络时，系统对数据进行

保存，网络恢复正常时，能够将数据准确的上传到系统。

#### ➤ 物资盘点

管理人员利用手持移动终端自由建立明盘、暗盘单据或下载电脑端的盘点单进行盘点。

#### ➤ 单品查询

利用手持智能移动终端，直接扫描物资标签，可在手持端查看物资详细信息。

#### ➤ 物品移位

扫描需变更货位的物品标签，移动到新货架，完成操作后上传数据，数据同步到数据库，实现 PC 端、PDA 端、web 端数据同步。

## 4. 功能特点

- RFID 快速出入库，使出入库物资核对更加高效、准确。
- RFID 物资标签信息个性化加密，防止物资信息泄露，强化物资信息安全。



全。

- 货位可视化引导，在物资上下架时，系统根据库存状态自动推荐货位，并通过平面图形式进行货位引导。
- 手持智能移动终端能够独立完成物资出入库、盘点、转移、维修保养、报废等操作；并支持无线联网工作和脱机独立工作两种模式，且支持多手持智能终端同时工作，数据实时同步。
- 审批流程自定义、用户自行选择下一级审批人。
- 报警提醒功能，物资被非授权带出时发出声光报警、语音提醒、照片抓拍存档，防止物资非授权移动或丢失。